

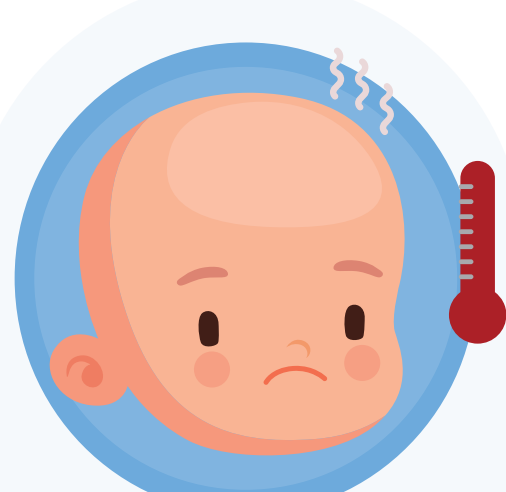
Little immune systems deserve a fighting chance

Respiratory Syncytial Virus (RSV) is a seasonal virus that can be dangerous for babies. Babies under a year old, especially those six months or younger, and infants with chronic illness are at the highest risk. Babies between 8 and 19 months old who are entering their second RSV season may be at increased risk if they have another severe disease.

Signs and Symptoms



Congestion



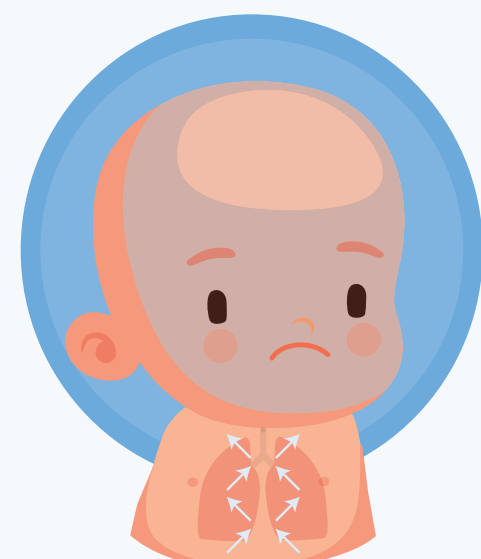
Fever



Runny nose



RSV is transmitted in similar ways to colds or the flu. Avoid kissing or holding baby while sick.



Short, rapid breathing



Irritability



Trouble feeding

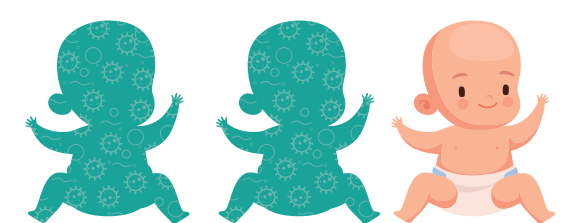


Decreased appetite



Worsening cough

RSV Facts



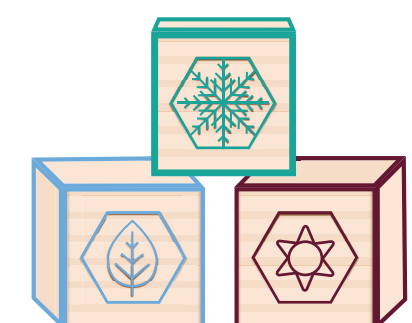
It's Common

Two out of three babies will get RSV by age one.



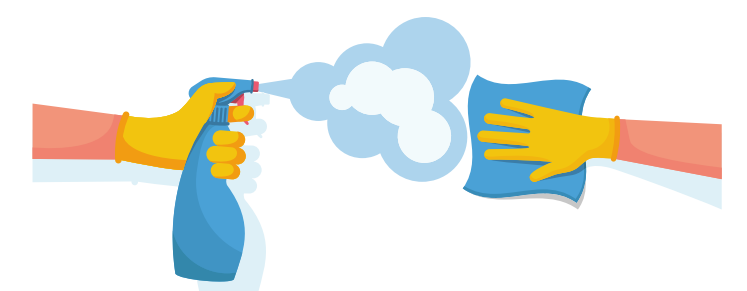
It's Serious

RSV is the top reason babies go to the hospital.



It's Seasonal

RSV typically runs from fall to spring.



It's Up To You

Keeping surfaces clean and staying away from sick people can lower your chance of illness.

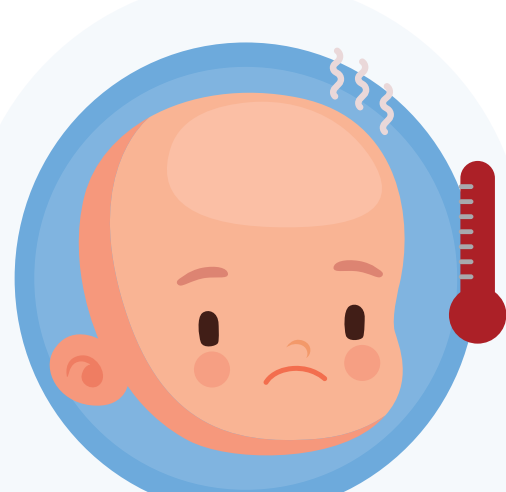
Los sistemas de inmunidad en los pequeños merecen una ayuda para combatir infecciones

El virus sincitial respiratorio (RSV por sus siglas en inglés) es un virus que llega por temporadas y que puede ser muy peligroso para los más pequeños. Los bebés menores de un año, especialmente los que tienen seis meses de edad o menos, así como los infantes con enfermedades crónicas también pueden tener mayor riesgo. Los bebés que tienen entre 8 y 19 meses de edad, cuando llega la segunda temporada de RSV pueden tener un riesgo mayor, especialmente si tienen alguna otra enfermedad severa.

Signos y síntomas



congestión



fiebre



nariz mucosa



VRS es transmitido como un resfrado o gripe. Evite besar o cargar un bebé si esta enfermo



respiración rápida y corta



irritabilidad



dificultad para comer

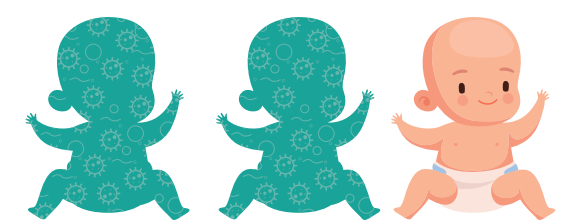


falta de hambre



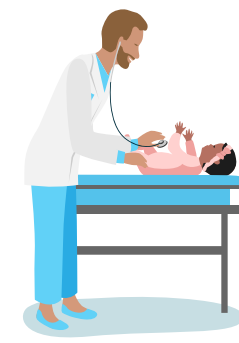
tos que empeora

Datos acerca del RSV



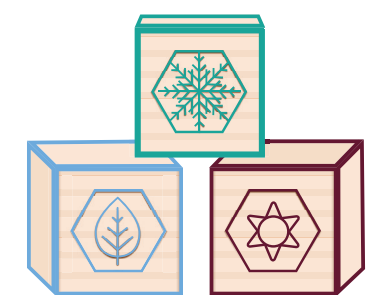
Es común de lo que cree

dos de tres bebés van a tener RSV para cuando cumplan un año de edad.



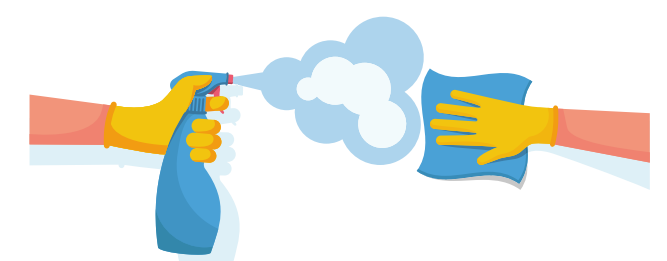
Es serio

RSV es la principal causa que los bebés sean llevados al hospital



Es estacional

RSV comunmente afecta desde el otoño a la primavera



Depende de usted

Mantenga las superficies limpias y manténgase alejado de personas que puedan estar enfermas hará que disminuyan las posibilidades de enfermarse