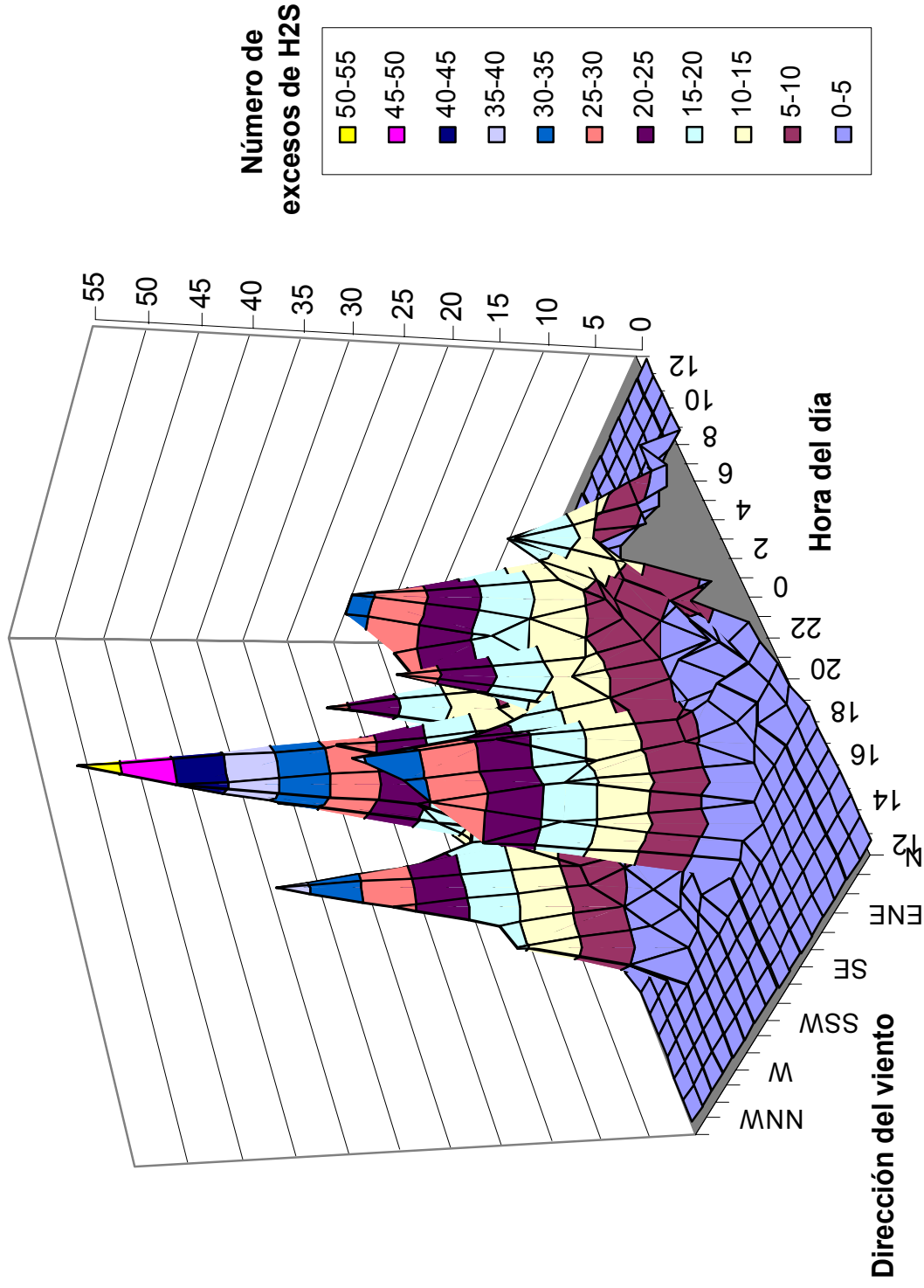




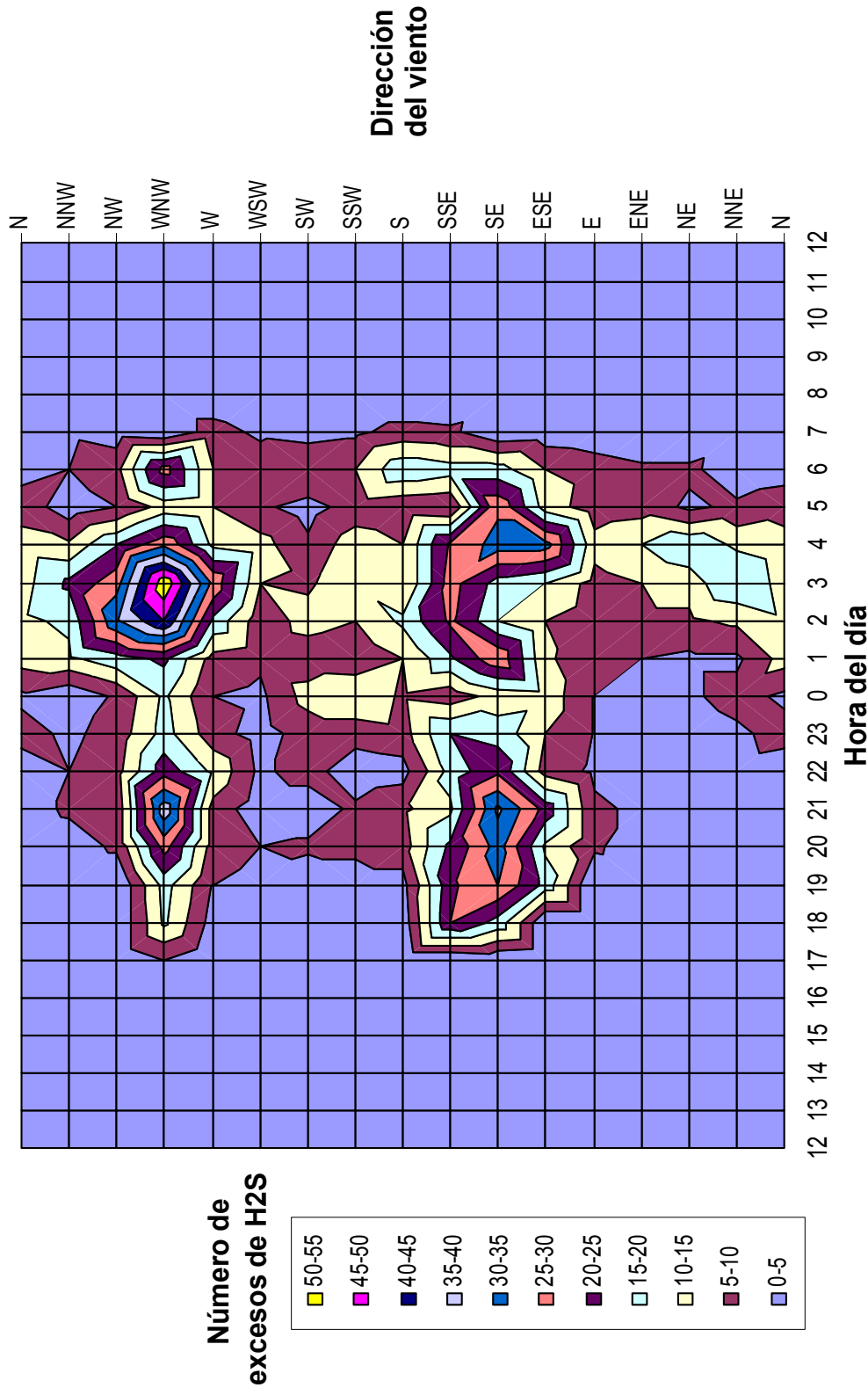
## **Figuras B4**



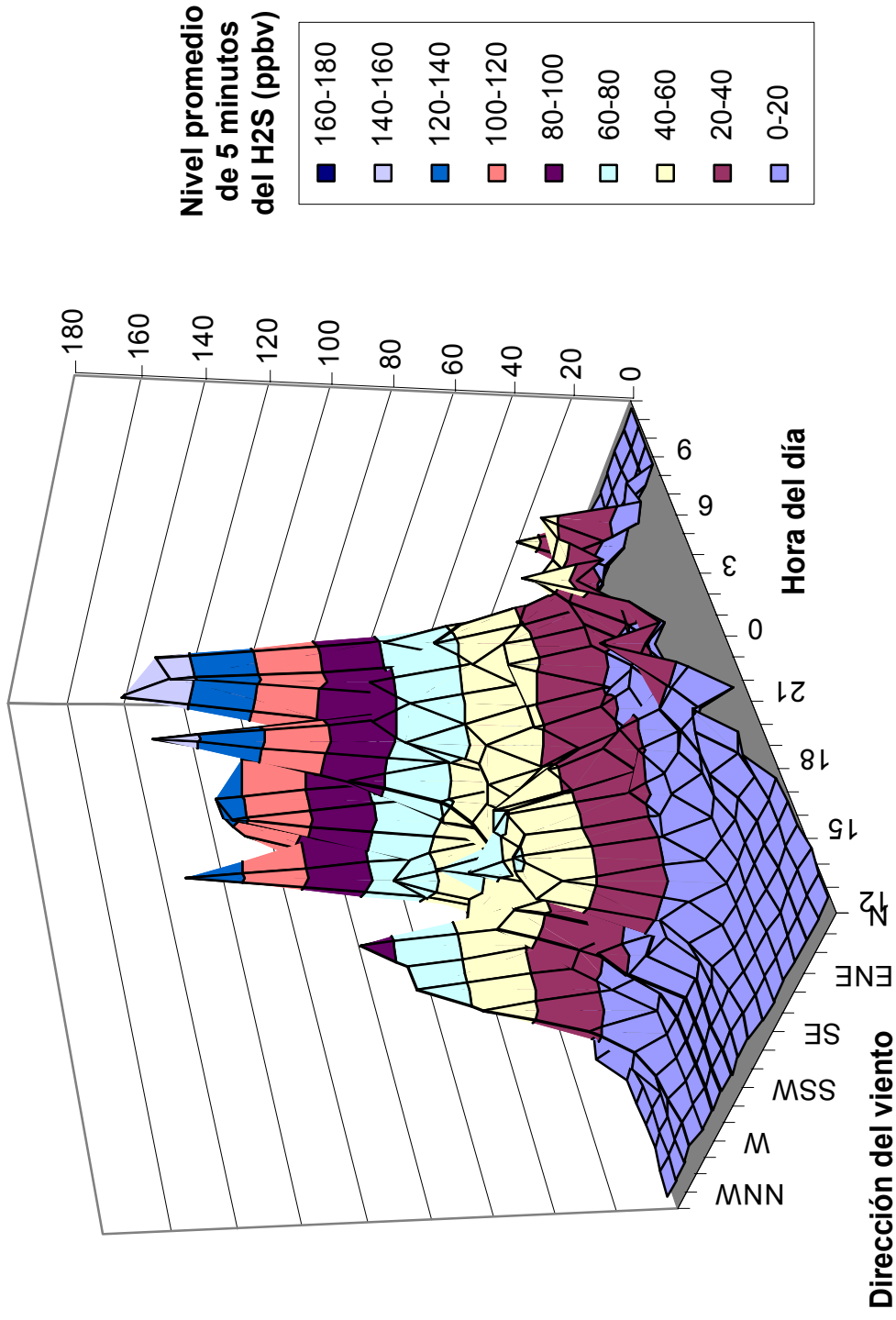
**Figura B4a. Número de Excesos del H2S (>80 ppbv) por dirección del viento y hora del día, CAMS-36, El Paso**



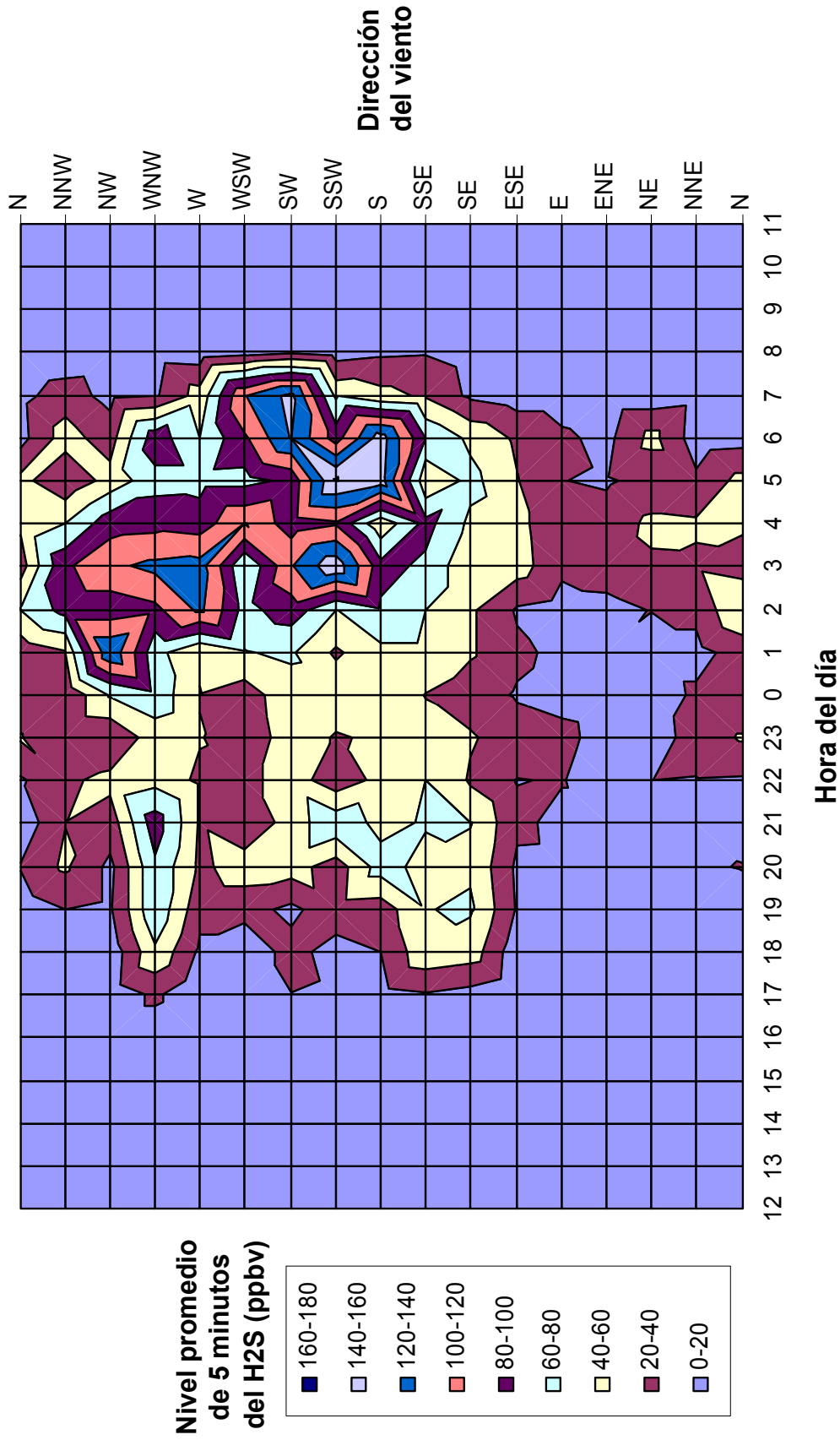
**Figura B4b. Número de Excesos del H2S (>80 ppbv) por dirección del viento y hora del día, CAMS-36, El Paso**



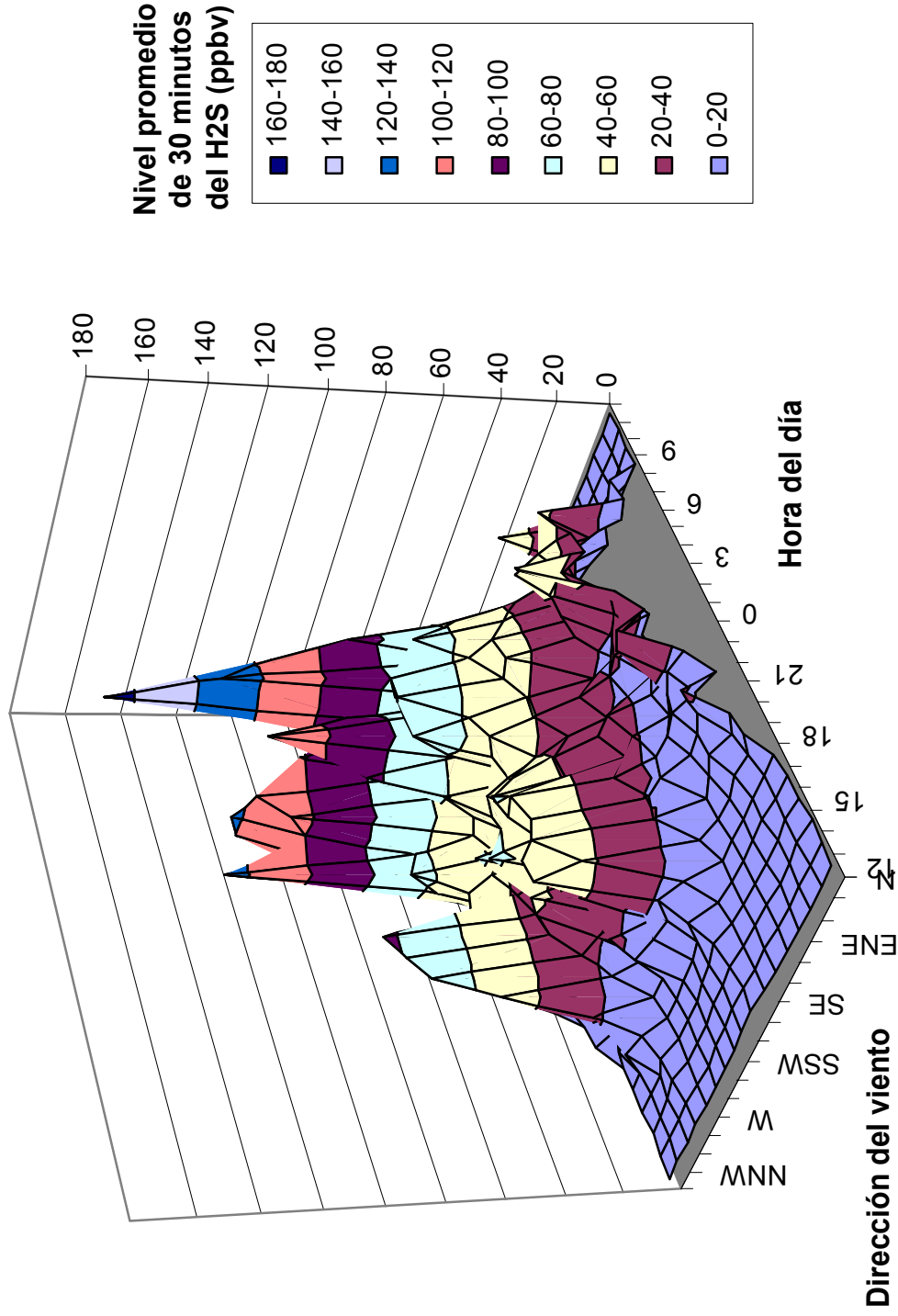
**Figura B4c. Niveles promedios de 5 minutos del H2S (ppbv) por dirección del viento y hora del día, CAMS-36, El Paso**



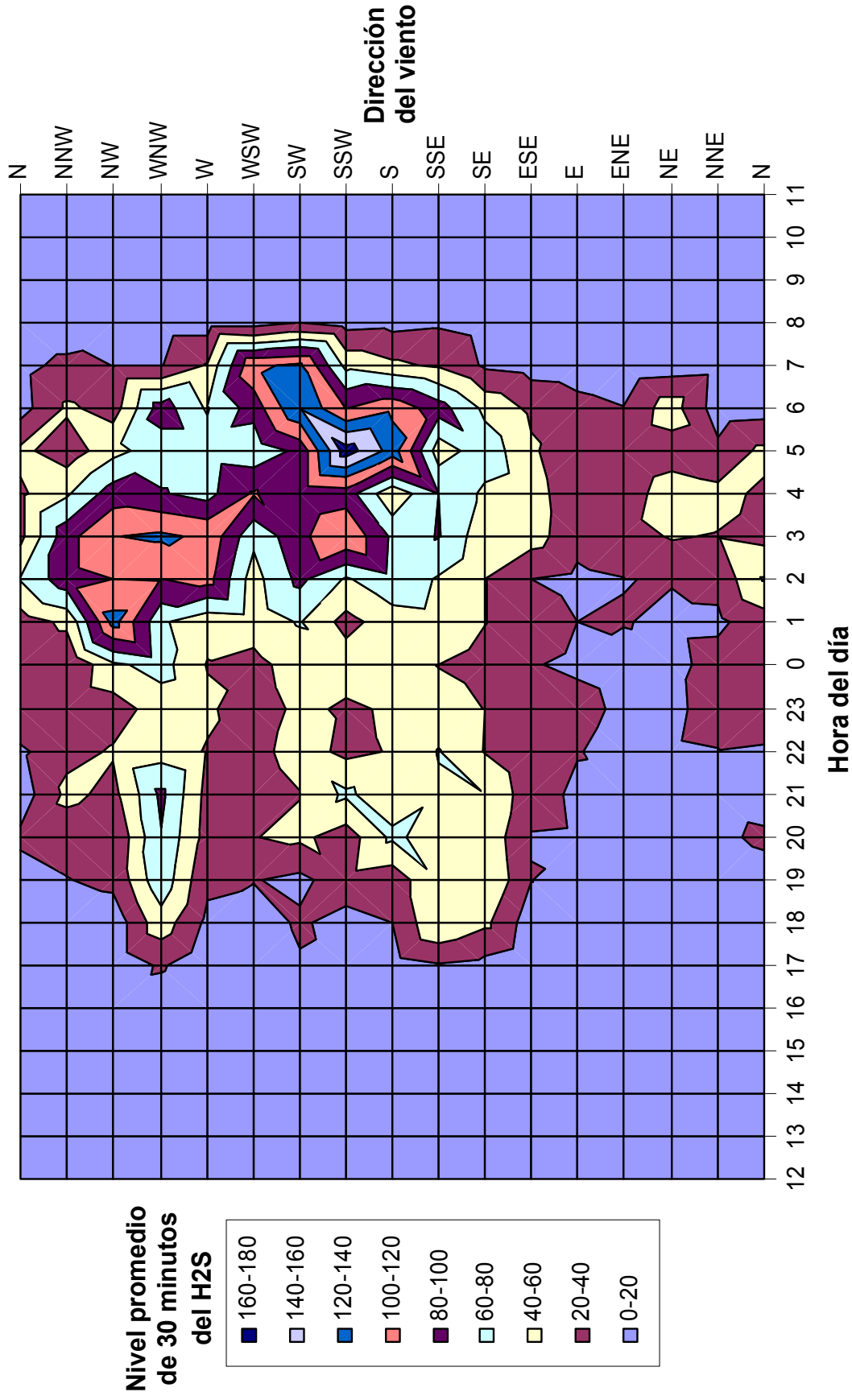
**Figura B4d. Niveles promedios de 5 minutos del H2S (ppbv) por dirección del viento y hora del día, CAMS-36, El Paso**



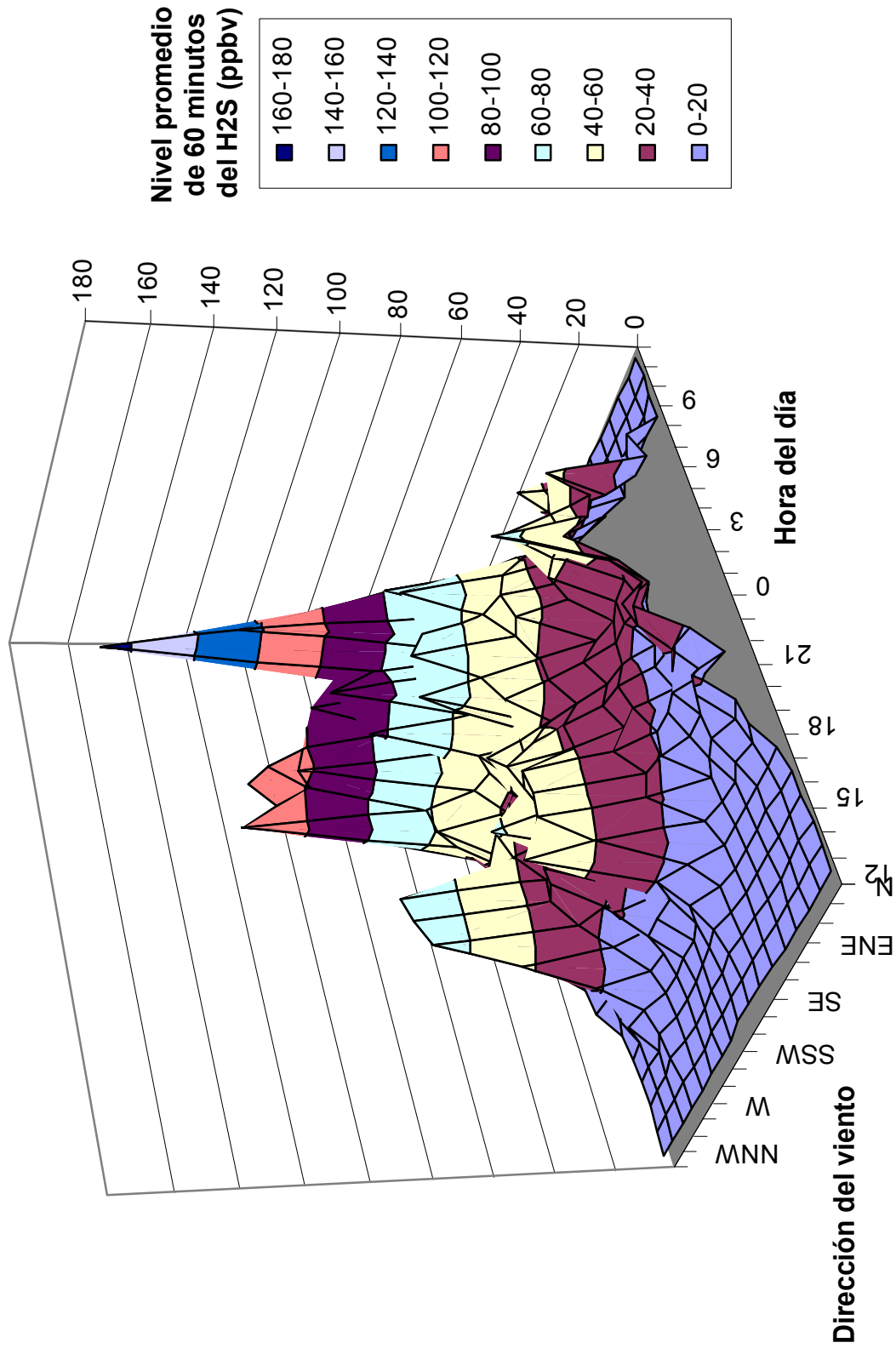
**Figura B4e. Niveles promedios de 30 minutos del H2S (ppbv) por dirección del viento y hora del día, CAMS-36, El Paso**



**Figura B4f. Niveles promedios de 30 minutos del H2S (ppbv) por dirección del viento y hora del día, CAMS-36, El Paso**

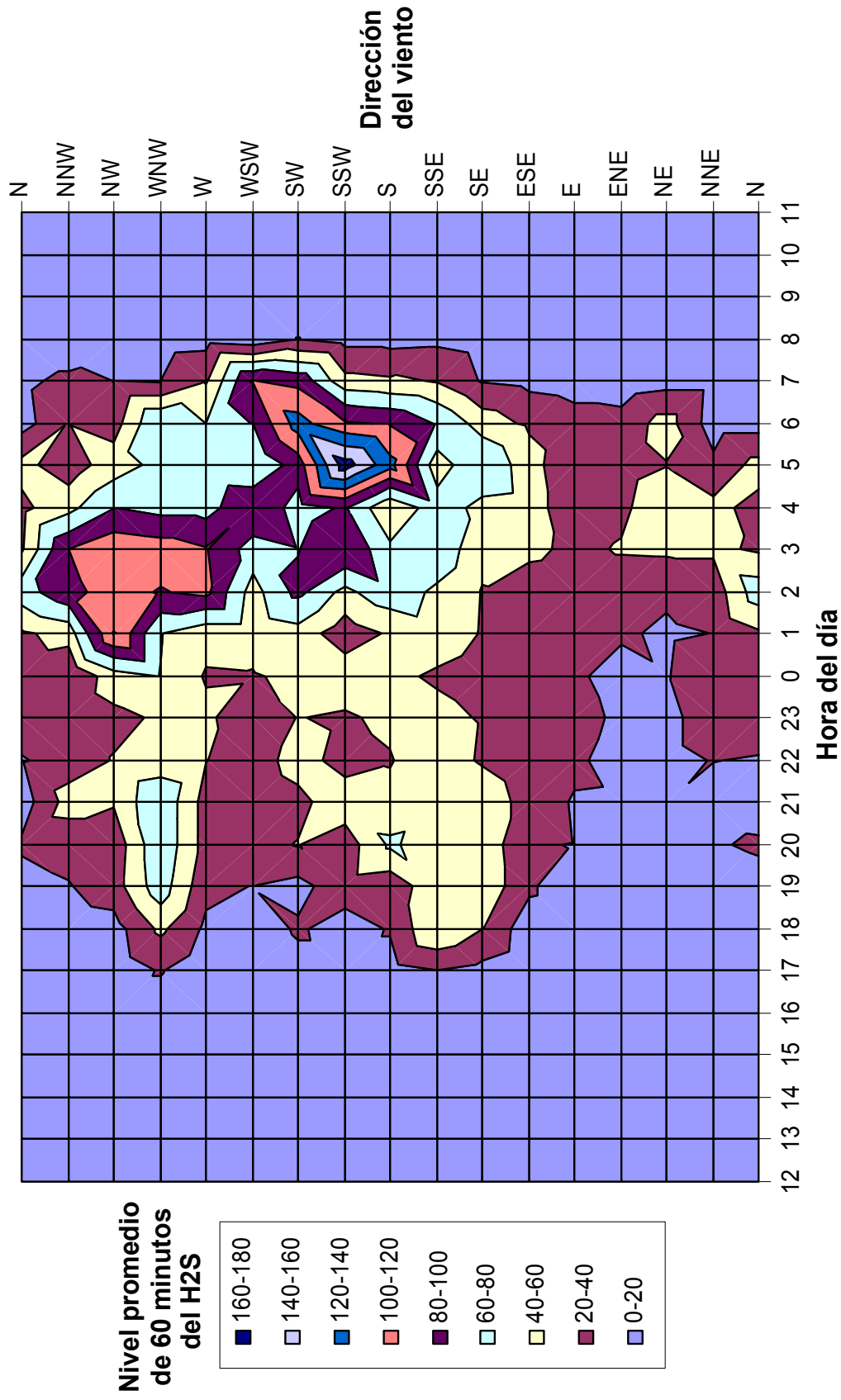


**Figura B4g. Niveles promedios de 60 minutos del H2S (ppbv) por dirección del viento y hora del día, CAMS-36, El Paso**

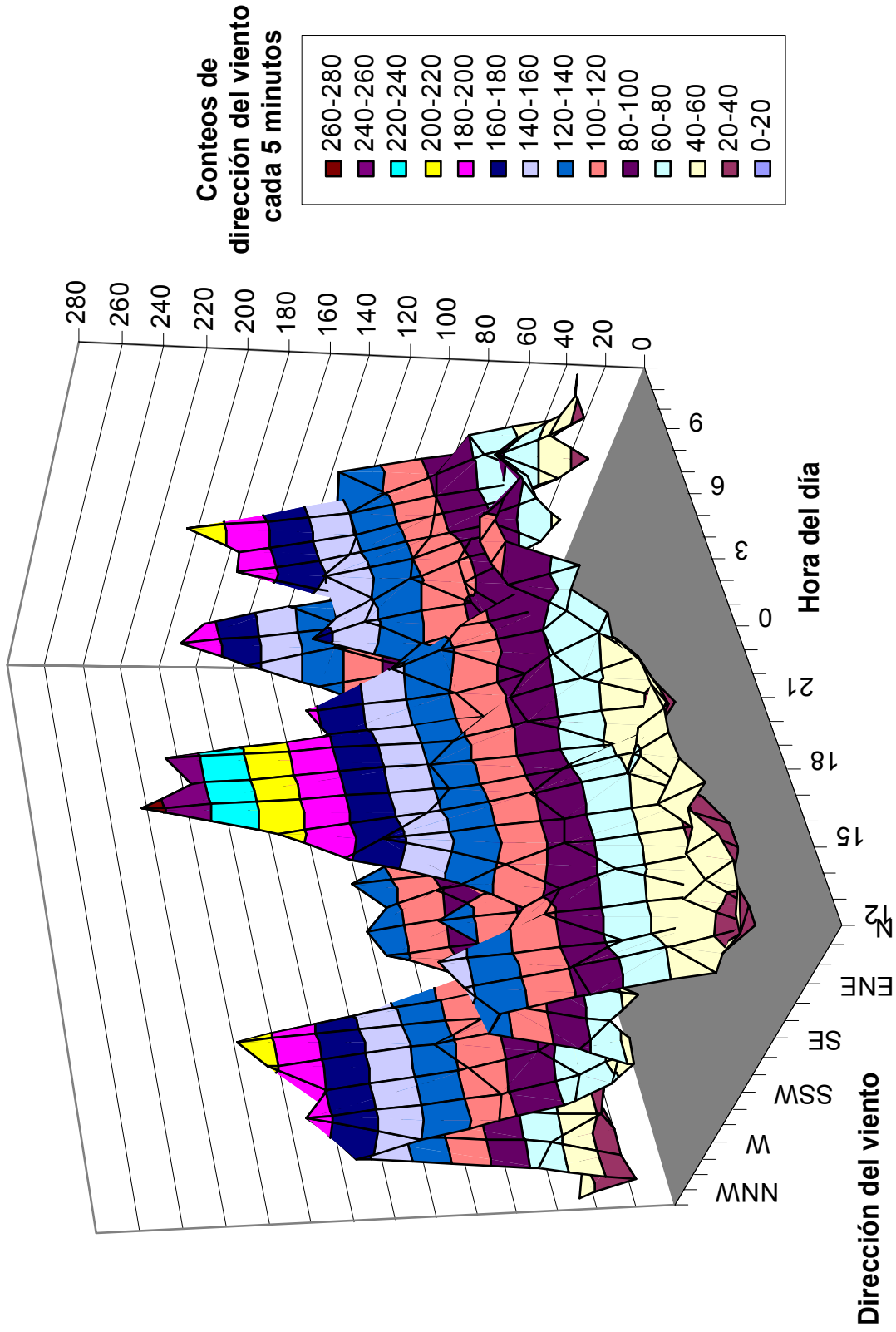




**Figura B4h. Niveles promedios de 60 minutos del H2S (ppbv) por dirección del viento y hora del día, CAMS-36, El Paso**



**Figura B4i. Conteos de dirección del viento por hora cada 5 minutos, CAMS-36, El Paso**



**Figura B4j. Conteos de dirección del viento por hora cada 5 minutos, CAMS-36, El Paso**

